



# SINA

Sindicato Nacional dos Aeroportuários

## HISTÓRIA DO SINA

VOCAÇÃO PARA A LUTA NA  
DEFESA DOS AEROPORTUÁRIOS

25  
SINA anos





# HISTÓRIA DO SINA

Sindicato Nacional dos Aeroportuários

## VOCAÇÃO PARA A LUTA NA DEFESA DOS AEROPORTUÁRIOS

O SINA comemora 25 anos de existência e merece uma comemoração grandiosa! Ao longo desses 25 anos, passando por diversas gestões, o SINA superou e multiplicou as demandas dos aeroportuários. Somos mais organizados e mais fortes, temos representação na CUT, CNTT, ITF, FENTAC, IFATICA, IFAIMA, ETC...

A defesa incansável dos direitos dos trabalhadores prosperou. O que era simples foi ficando cada vez mais complexo. O SINA nasceu para lutar por melhores salários, mas também dedica um bom tempo à defesa da qualida-

de de vida do trabalhador na construção de um ACORDO COLETIVO DE TRABALHO para atender os anseios da classe dos aeroportuários em todo o país. Os dirigentes também entenderam que era necessário intervir na política e, por isso, buscaram esclarecer a categoria e a sociedade civil em geral da importância de intervir de forma participativa e qualitativa nos processos de desenvolvimento político, econômico e social do Brasil.

As populações vulneráveis - idosos, mulheres, jovens e LGBTs - são respeitadas, defendidas e tratadas como uma importante questão de direitos humanos e de direitos dos trabalhadores. Essa defesa coloca à luz discussões



que antes eram tratadas dentro do ambiente de trabalho como menos importantes, mas que são imprescindíveis para todos aqueles que sofrem qualquer tipo de discriminação.

## HISTÓRICO DE LUTAS

A partir da promulgação da Constituição Federal ocorrida em 05 de outubro de 1988, que garantiu aos trabalhadores das empresas estatais o direito à

sindicalização, que os trabalhadores aeroportuários tiveram a oportunidade de se organizar através da criação de um sindicato.

Em 17 de novembro de 1988 era então fundado o Sindicato dos Empregados em Empresas Administradoras de Aeroportos do Estado de São Paulo - SINA, ampliando sua base para todo o território Nacional em 27 de março de 1989.





## CONQUISTAS RELEVANTES

As sucessivas campanhas de mobilizações e lutas, a categoria aeroportuária tem de se orgulhar por um Acordo Coletivo de Trabalho com muitos direitos e benefícios que atraem muitos trabalhadores a concorrer uma vaga nos concursos públicos: Plano médico/ odontológico, Vale Alimentação/ Refeição, Creche, Anuênio, Horas Extras, Adicional Noturno, Férias, Comissões Paritárias, etc...

Os aeroportuários conquistaram o direito a eleger um trabalhador como membro no Conselho de Administração, podendo intervir

dentro dos processos de gestão das Empresas.

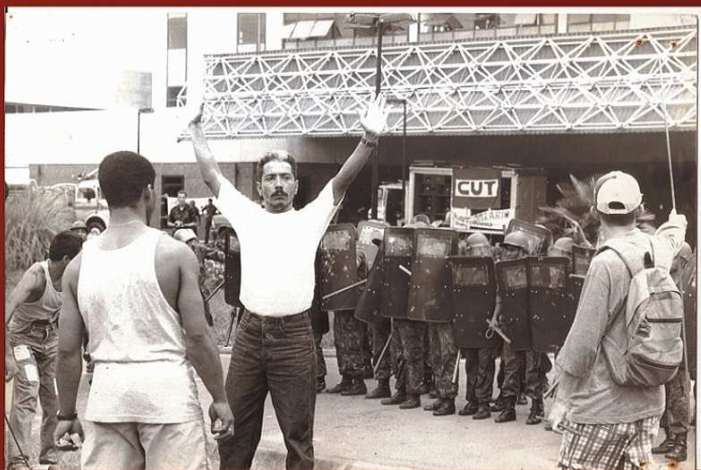
## NEGOCIAÇÕES COLETIVAS E GREVES

A 1ª. Negociação coletiva se deu no ano de 1989, resultando na assinatura do Acordo Coletivo de Trabalho 89/90, firmado entre o SINA e INFRAERO, onde foi assegurado importantes conquistas para o aeroportuário, dando início a organização do trabalhador, que puderam se unir e lutar por melhores condições de vida e trabalho. A cada ano as dificuldades enfrentadas pelos aeroportuários foram aumentando, em





contrapartida a capacidade de organização, mobilização, e de luta, também aumentava com o amadurecimento político dos trabalhadores e um crescimento do próprio SINA.



Foram diversas greves, desde 1989, com a categoria indo à luta, organizada e mobilizada, através do SINA em defesa dos seus direitos. Podemos citar algumas marcantes e longas, como as de 1991, 1994, 1995, por desrespeito ao cumprimento do Acordo Coletivo de Trabalho, por reajuste salarial e VA/VR, onde foi imposta uma violenta repressão das forças armadas no governo FHC.

## PLANOS ECONÔMICOS ATINGEM OS AEROPORTUÁRIOS

No decorrer desses 25 anos foram muitas as mudanças na política econômica do país, sempre em prejuízo dos trabalhadores.

Em 1989, foi o cruzado novo/plano verão, chegando-se ao alarmante índice de 84% de inflação que corroía o poder aquisitivo dos trabalhadores.

Em 1990 e 1991, o plano Collor 1 e 2, confiscando as poupanças limitando saques em contas bancárias, contendo o consumo e as taxas de importação são reduzidas.

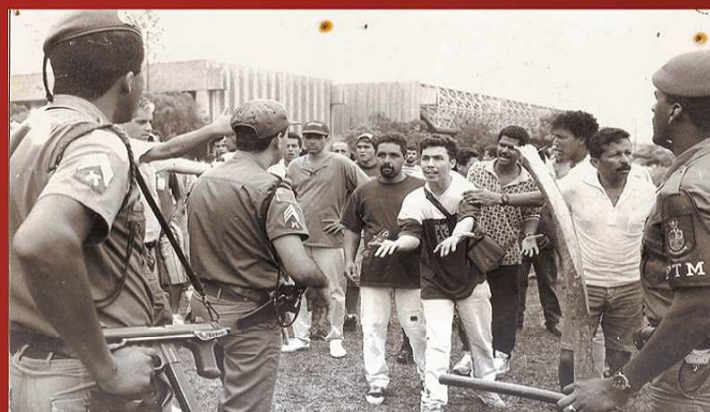




Após alguns anos, entra em vigor o Plano Real, que cria a famosa URV, e introduz a nova moeda o real, o governo corta gastos e arrocha ainda mais os salários e inicia um amplo plano de privatização e redução das barreiras de importação, introduzindo no país a política neoliberal e globalização ditada pelos países desenvolvidos, e pelo sistema financeiro internacional, resultando no crescimento do desemprego, que atingiu as mais altas taxas da história.



Nos últimos 15 anos de lutas, sempre em defesa do trabalhador aeroportuário, o mundo passou



por grandes mudanças no tocante ao desenvolvimento, guerras, revoltas do mundo Árabe. Observa-se também, o surgimento de novas tecnologias como a Internet e com ela as redes sociais, com o mundo cada vez mais próximo possibilitando uma comunicação mais ágil e rápida. No Brasil varias manifestações foram feitas e mobilizadas via redes sociais, e o SINA também se conectou ao Facebook, onde o aeroportuário pode se manifestar sobre vários temas.

Foi criada a AEROCRED - Cooperativa de Crédito, fundada em 17 de dezembro de 2001 por 24 trabalhadores da Infraero que se



trabalhadores da Infraero que se organizaram com o objetivo de proporcionar crédito rápido e sem burocracia e com a tranquilidade de saber que é um órgão administrado pelos próprios cooperados, cuja finalidade é prestar serviços de natureza econômica em busca da harmonia financeira e incentivando a poupança do cooperado, com o objetivo de libertar o homem de seu individualismo, através da cooperação mútua entre seus cooperados.



O SINA também inovou na parceria com a UNINTER-PR, possibilitando à comunidade

aeroportuária inúmeros cursos de Graduação e Pós-Graduação a Distância nas mais diversas áreas que já formou mais de dois mil trabalhadores.

Nesta segunda década do século 21, o SINA tem pela frente um grande desafio diante da mudança de paradigma do governo federal no projeto de Privatização/ Concessão dos principais e lucrativos aeroportos brasileiros (NAT, GRU, VCP, BSB, GIG, CNF), até então administrados pela estatal INFRAERO, provocando a perda de receita e acumulando prejuízos contábeis, além de desagregar e pulverizar os trabalhadores destes aeroportos.

O SINA continuará empenhado na luta pelos direitos da categoria dos Aeroportuários. UNIÃO, CORAGEM E RESPONSABILIDADE!



# SINA

**Sindicato Nacional dos Aeroportuários**

**Sede Nacional**

Av. Antonio Souza, 601 - Centro - Guarulhos - SP

CEP: 07013-090

Tel: (11) 2440-6622 - Fax: (11) 2443-2015

E-mail: [sina@sina.org.br](mailto:sina@sina.org.br)

[www.sina.org.br](http://www.sina.org.br)

**Gestão: Francisco LEMOS - Presidente**

